

Rehkitzrettung

Hilfsmittel für die „Zwischen“-Aufbewahrung der Rehkitze



Für das Auffinden von Rehkitzen in den Feldern hat sich der Einsatz von Drohnen mit einer hochauflösenden Wärmebildkamera sehr bewährt. Dadurch kann das Vermähen dieser Tiere meist verhindert werden.

In den nun drei Jahren Erfahrungen bei der Rehkitzrettung in Zusammenarbeit mit Jägern und Landwirten konnten wir zahlreiche unterschiedliche Behelfe zur Rehkitz-Zwischenverwahrung, bis der Mahdvorgang abgeschlossen ist, kennen lernen. Darunter war aus unserer Sicht sehr gut bis gar nicht geeignetes Material im Einsatz. Wir konnten auch beobachten, dass nicht wenige Jäger/Landwirte keinerlei Informationen über geeignete Behelfe hatten.

Unser Bestreben war daher, für Jäger und Landwirte eine fundierte Empfehlung zur Auswahl der Behelfsmaterialien für die Rehkitz-Zwischenverwahrung geben zu können.

Temperaturerfassung in Boxen zur Rehkitz-Zwischenverwahrung

Da die Verweildauer der „Zwischen-Aufbewahrung“ in der Praxis sehr unterschiedlich sein kann, war für uns auch die Ermittlung der in der Box entstehenden Temperatur ein wesentlicher zu ermittelnder Faktor.

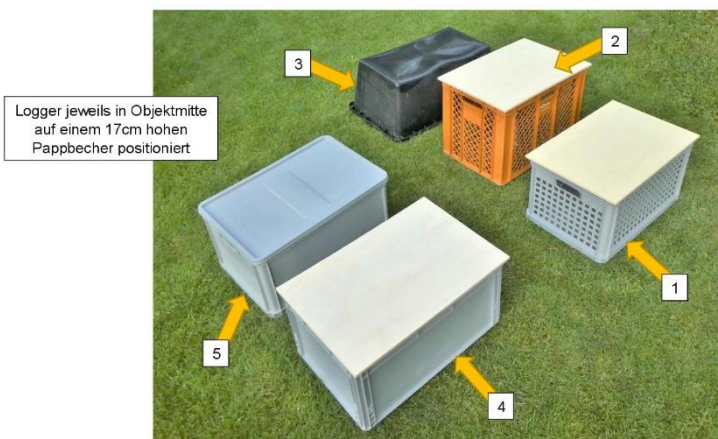
Durchführung der Messungen:

Alle Messungen wurden mit Datenaufzeichnungen mittels Temperaturlogger in 3-Minuten-Intervallen über einen Zeitraum von mehreren Stunden (ca. 10 Stunden) durchgeführt.

Um immer eine gleiche Positionierung der Logger zu gewährleisten, wurden diese jeweils auf einen 17cm hohen Pappbecher gelegt und in der Mitte der Boxen positioniert.

Auf eine zeitgleiche Aktivierung und Deaktivierung der Logger wurde geachtet.

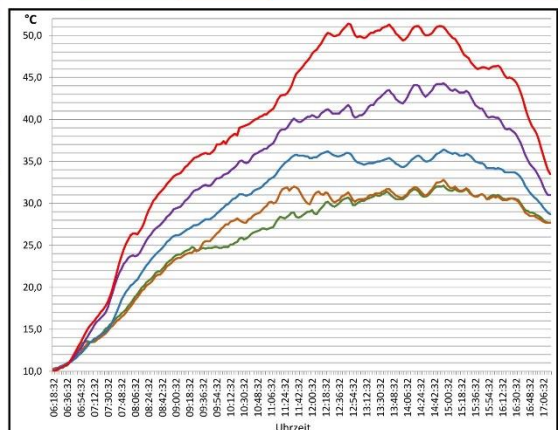
Bedingt durch die Anzahl der zur Verfügung stehenden Datenlogger (fünf Stück) und die zahlreichen Materialkombinationen wurden mehrere Messserien durchgeführt.



1. Eurobox mit durchbrochenen Wänden (LxBxH 60x40x32 cm); Deckel Sperrholz 1 cm
2. Eurobox Bäcker Kasten (LxBxH 60x40x42 cm); Deckel Sperrholz 1 cm
3. Mörtelkasten / Maurenwanne (L u/o 61/69 cm, B u/o 33/40 cm, H 32 cm)
4. Eurobox (LxBxH 60x40x32 cm); Deckel Sperrholz 1 cm
5. Eurobox (LxBxH 60x40x32 cm); Deckel für Eurobox / Kunststoff

Temperatur					
Maximum	32,1 °C	32,8 °C	36,4 °C	44,3 °C	51,4 °C
Durchschnitt	25,5 °C	25,9 °C	28,7 °C	33,1 °C	37,3 °C

verschiedene Behälter für Rehkitzentnahme



Erkenntnisse:

- Geschlossene Boxen (3 rot, 4 blau u. 5 violett) haben – wie erwartet – einen deutlich höheren Temperaturanstieg. Ganz extrem ist dies beim „Mauerkasten“, welchen wir auch in der Praxis eingesetzt beobachtet haben.
Geschlossene Boxen sind absolut ungeeignet !
- Auch das Material des Deckels hat eine nicht unbedeutende Auswirkung auf die Temperaturentstehung in der Box (Vergleiche 4 blau u. 5 violett).
Es sollte eine Abdeckung aus Holz verwendet werden.
- „Durchlüftete“ Boxen (hier 1 grün u. 2 gelb) bieten das beste „Raumklima“. Und daher **sollten** solche **verwendet werden**.

Der Gesamtbericht vom „Projekt Temperaturerfassung in Boxen zur Rehkitz-Zwischenverwahrung“ mit weiteren Messresultaten ist auf der Homepage www.fankhauser-hubert.at einsehbar.

Autoren dieses Projektes: Hubert u. Paul Fankhauser

Empfehlungen für die Hilfsmittel

Bei der Hilfsmittelauswahl wurde sehr stark auf Zweckmäßigkeit, einfache Handhabung, Anschaffungsmöglichkeit und Kosten geachtet.

Was man auch immer verwendet – zu beachten ist jedenfalls,

- dass eine gut durchlüftete Box mit einer Abdeckung aus Holz verwendet wird.
- dass in den Boden der Box Gras gegeben wird.
- dass eine sichere Fixierung der Abdeckung erfolgt (*am besten mit einem Zurrurt*).
- dass die Box für die Zwischenverwahrung in einem schattigen Bereich positioniert wird und dort nicht zu lange verbleiben muss.

Behälter für die Aufbewahrung:



aidB Bäcker- & Konditorenkasten

600 x 400 x 349 mm → für 1 Kitz

600 x 400 x 421 mm → für 2 Kitze



Keeper Stabile Profi-Klappbox „Ben“ mit Soft-Touch Griffen
540 x 370 x 280 mm, 45 Liter

→ für 1 Kitz

Für die Abdeckung des Behälters:

Als Abdeckung empfehle ich eine **Holzabdeckung** zu verwenden, z.B. eine 10 mm dicke Sperrholzplatte (ist sehr leicht).

Um ein „Verschieben“ der Platte durch ein evtl. schon starkes Kitz oder die Geiß zu verhindern, können auf der Unterseite der Platte Holzleisten als Begrenzung angebracht werden.



Für die Fixierung der Abdeckung:

Mobile Kitze haben bereits genügend Kraft, um den Deckel anzuheben und zu flüchten. Auch können Geißen den Deckel verschieben/abheben.

Daher sollte der Deckel gut am Behälter fixiert werden. Dies kann sehr praktisch mit einem Zurrgerät erfolgen.

Wenn der Deckel auf der Unterseite Leisten hat, genügt ein Zurrgerät. Ansonsten ist eine Fixierung sowohl auf der Längs- als auch auf der Breitseite sinnvoll.



Bei der „Bäckerkiste“ kann z.B. der Deckel mit Kabelbinder an der Kiste fixiert und dadurch wie ein Deckel geöffnet und geschlossen sowie mit einer Schnur dann vorne „verschlossen“ werden.



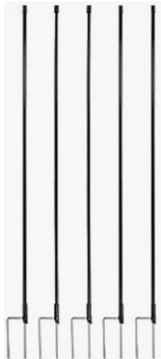
Transport der Boxen:

Beispiel einer kompakten Packungseinheit:
In einer Bäckerkiste haben vier komplette Sets einer Klappbox (Box, Deckel u. Zurrgerät) Platz, also z.B. für Zwillinge und vier Einzelkitze.

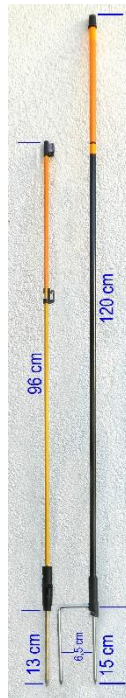


Für die Fixierung und Markierung der Box:

Für die **Fixierung der Box** sind Standardprodukte (*Fieberglaspfähle*) sehr gut geeignet.



horizont strongLine Fiberglaspfähle
120cm hoch, 13mm ø, 5 Stück, mit Doppelspitze, schwarz, Pfähle für Weidezaun, Weidezaunpfahl,...

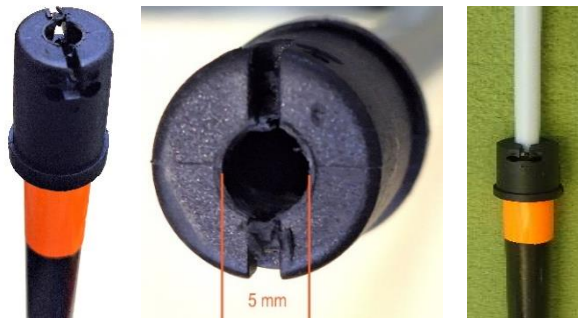


Für die **Markierung der Box** sind z.B. „Fahrradflaggen“ eine günstige Lösung



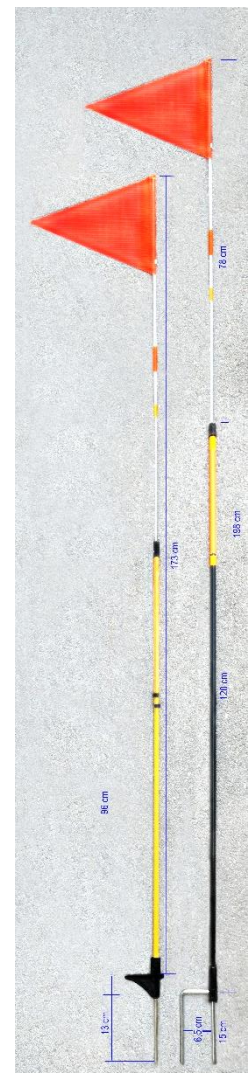
Für die Fixierung (Einschub) der Fahrradflagge:

- Pfahl mit Doppelspitze:
An der Abdeckkappe ein Loch bohren (ø 5 mm).
Hier kann dann der Flaggenstab eingeschoben werden.



- Pfahl mit einer Spitze:
Aus einem Aluminiumrohr mit einem ø Außen 8 mm ø Innen 5 mm (*gibt es als 1m Stange in den Baumärkten*)

1. ca. 9 cm langes Teilstück abschneiden
2. Untere Öffnung quetschen
3. An Pfahl kleben
4. Evtl. mit Klebeband umwickeln



Kitz Aufbewahrung

Für die Temperaturentwicklung in der Box sind natürlich auch eine evtl. Sonneneinstrahlung und die Verweildauer ausschlaggebend !

Transfer aus dem Gras



Zur besseren Sichtbarkeit der Box kann ein Markierungsstab verwendet werden.

Verbleib im Gras

Abdeckung mit dem Bäcker-Kasten

Den „Bäcker-Kasten“ über das Kitz stülpen.

Wurde der Deckel mit Kabelbinder fixiert, dann kann dieser seitlich hochgeklappt und mit der Schnur fixiert werden.



Um die Box am Boden direkt fixieren zu können, auf allen vier Seiten, wie hier dargestellt, ein Loch mit $\varnothing 8$ mm bohren.



Zur Fixierung der Box am Boden den Fieberglasstab mit der Doppelspitze verwenden.



Die Oberseite mit dem Holzdeckel oder einem Grasbüschel bedecken
→ Vermeidung einer Temperaturerhöhung!

Abdeckung mit der Klappbox

Geeignet zum Verbleib von einem Kitz.

Zur Fixierung den Fieberglasstab mit der einfachen Spitze verwenden.

Den Stab an der Kiste anliegend
in den Boden stecken



dann 90° nach Innen drehen



Die Oberseite mit dem Holzdeckel oder einem Grasbüschel bedecken
→ Vermeidung einer Temperaturerhöhung!

Weitere Informationen zum Thema Rehkitzrettung und Drohneneinsatz finden Sie auf der Homepage
www.fankhauser-hubert.at